

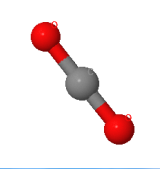
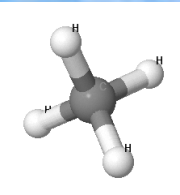
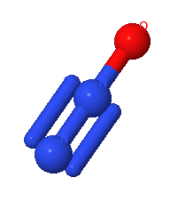
Urgence à éviter le chaos climatique

1-Situation climatique

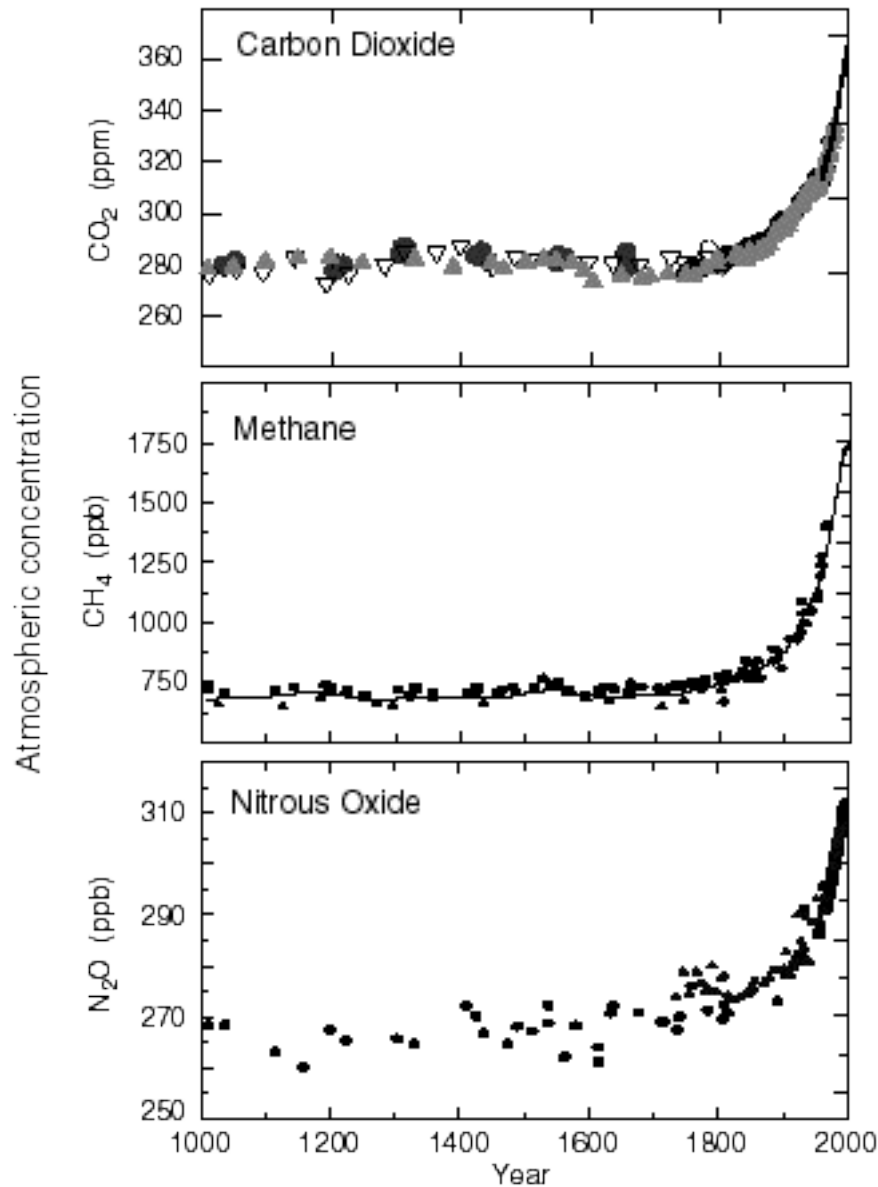
2-Projet de financement

3-Ce que nous pouvons faire

1-les sources de l'effet de serre

Gaz à effet de serre GES	Concentration maximum avant 1750	Concentration actuelle	Pouvoir de réchauffement global Base 1= CO2	Durée de vie moyenne
 CO2	278 ppm	403 ppm	1	100 ans
		Le dioxyde de carbone représente actuellement 75% de l'effet de serre dû à l'homme		
 CH4	0,7 ppm	1,8 ppm	28	12 ans
		Le méthane représente 14% de l'effet de serre dû à l'homme, vient des bovins, des marais, des déchets		
 N2O	0,27 ppm	0,33 ppm	298	120 ans
		Le protoxyde d'azote représente 8% de l'effet de serre dû à l'homme, élevage industriel, diesel		

Une augmentation exponentielle des émissions de GES depuis 1750



valeurs 2017 :

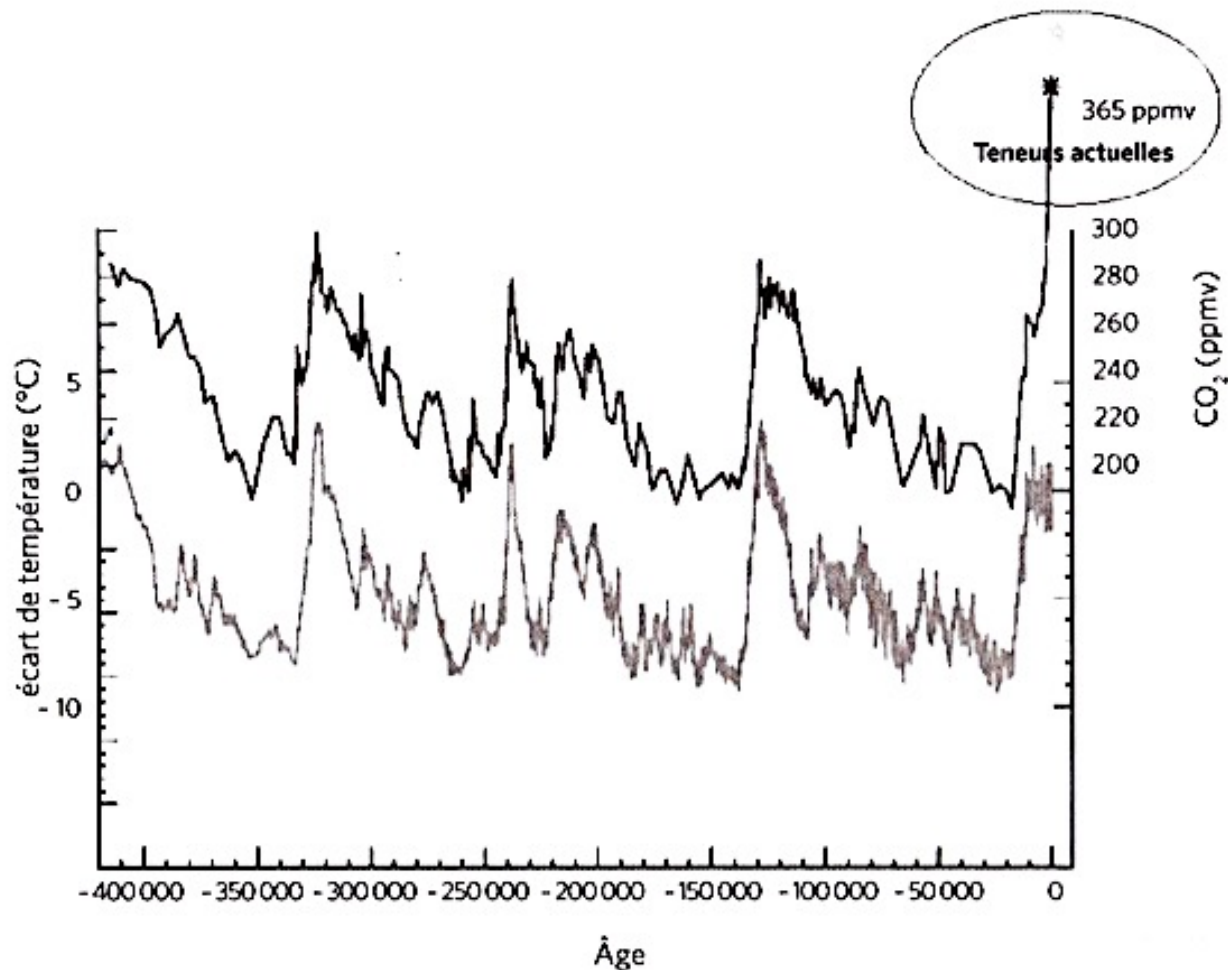
CO₂ : 403,3 ppmv

CH₄ : 1853 ppbv

N₂O : 330 ppbv

Niveau de CO2 jamais atteint depuis 400 000 ans

Figure 2.4. Température en Antarctique et CO₂ au cours des 420 000 dernières années⁴.

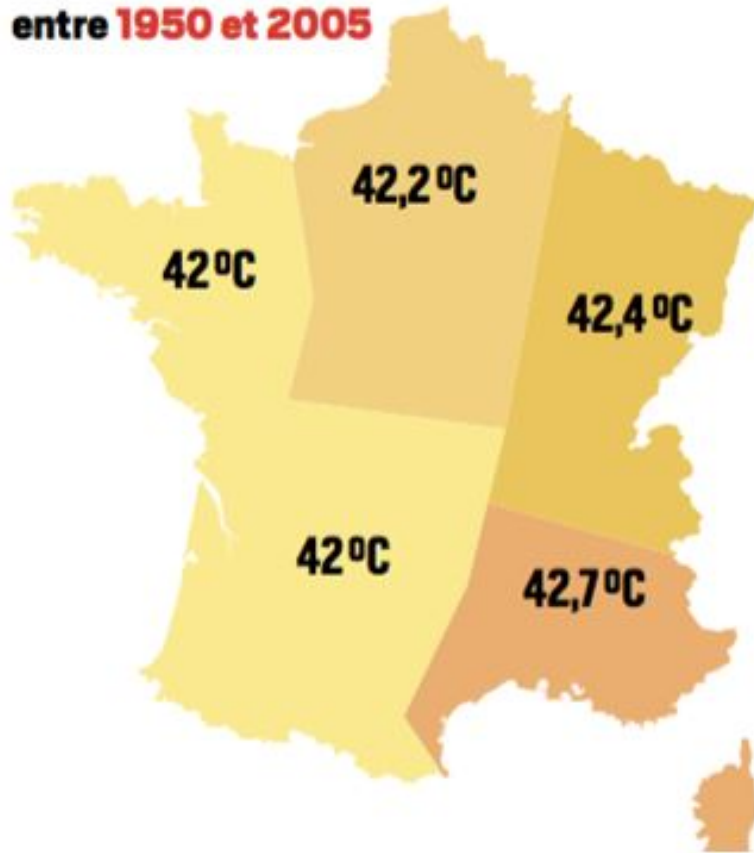


Climat et biodiversité en péril

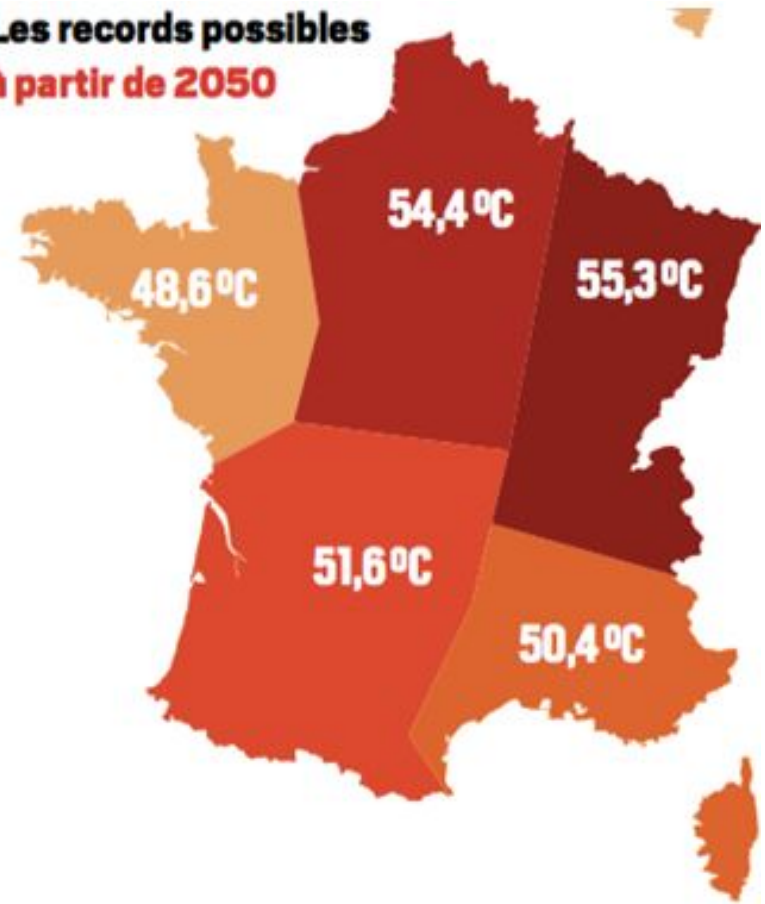
- On ne pourra pas limiter le réchauffement à +2°C si on ne divise pas par 4 ou 5 nos émissions de GES d'ici à 2050 !
- La température moyenne actuelle du globe est 14,5°C
- Les extrêmes seront amplifiés
- Précipitations, sécheresse et montée du niveau des océans
- 50% de perte de biodiversité !

Des pics à 55°C dans l'Est et le Nord

Les records observés
entre 1950 et 2005



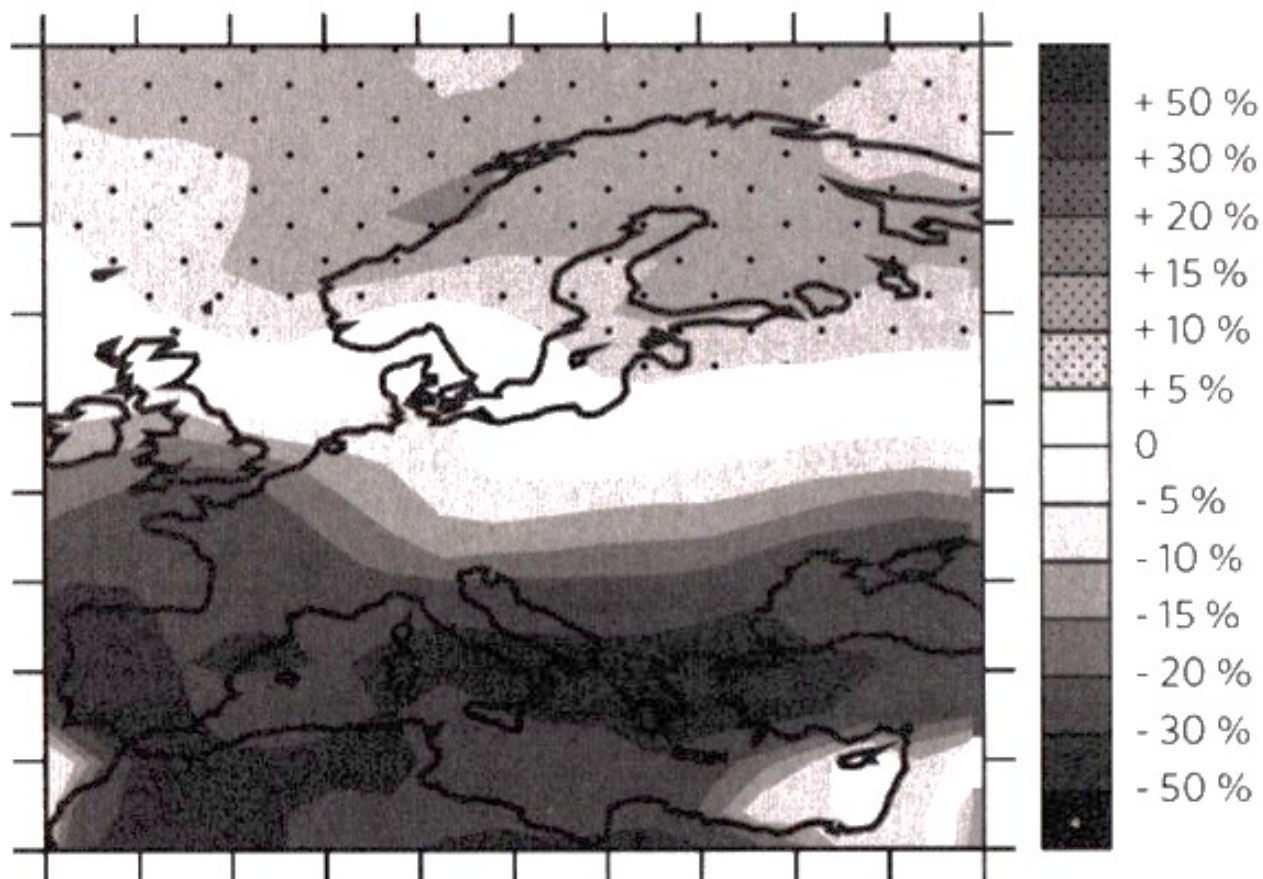
Les records possibles
à partir de 2050



*Bador et al 2017 Environmental Research Letters
Hypothèse + 3,7°C d'ici à 2100*

Pluies et sécheresses

Figure 3.6. Évolution des précipitations en Méditerranée et en Europe en été.



Source: GIEC, 2007.

Différences entre les périodes 2080-2099 et 1980-1999 dans le cas du scénario émetteur.

2-Que faire : financer la volte-face

- C'est un virage brutal, tout isoler, réduire les transports, énergies renouvelables, agriculture captatrice de CO2
- Coût estimé par l'Ademe et European Court of Auditors à 1115 milliards euros par an (27 EM)
- La BCE a généré 1000 milliards par an pour les banques: en faire autant avec un Traité Européen pour le climat
- Ce qui génèrera des millions d'emplois.

Contribution par secteurs aux émissions de GES en France



TRANSPORTS



INDUSTRIE



AGRICULTURE



HABITAT



ÉNERGIE



DÉCHETS

3-nos contributions

- Relayer l'appel www.climat-2020.eu
- Animer des débats, informer, rencontrer les élus.
- Contribuer entre mai et septembre aux projets de contenus d'un Traité Européen pour la transition écologique et climatique.
- Intervenir dans les débats citoyens sur l'avenir de l'Europe.