

Tutos et idées DIY

Pour faciliter la convivialité et le jeu autour des composteurs

Modes d'emploi :

Tablette dépliant à fixer sur le composteur

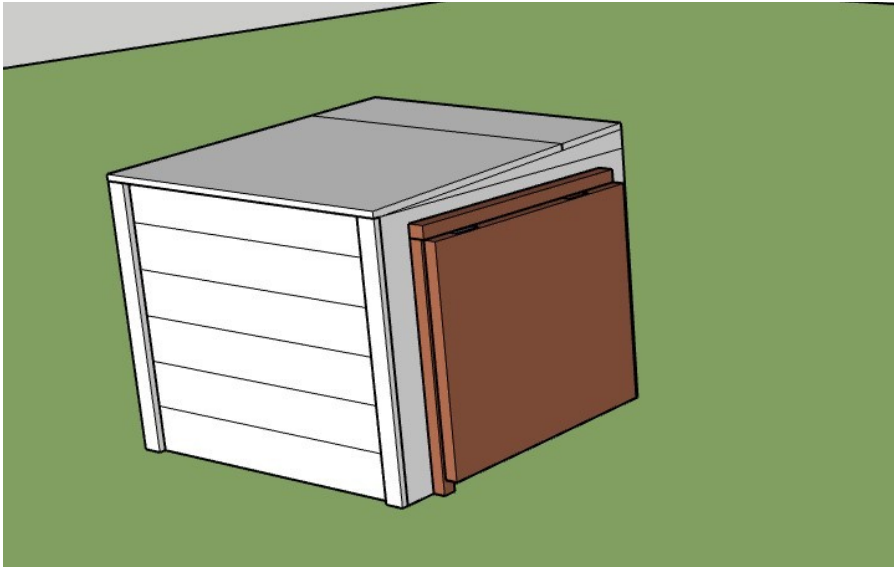
Jardinière dans le prolongement du composteur

Boîte à livre et à jeux à fixer sur le composteur

Décorer le composteur

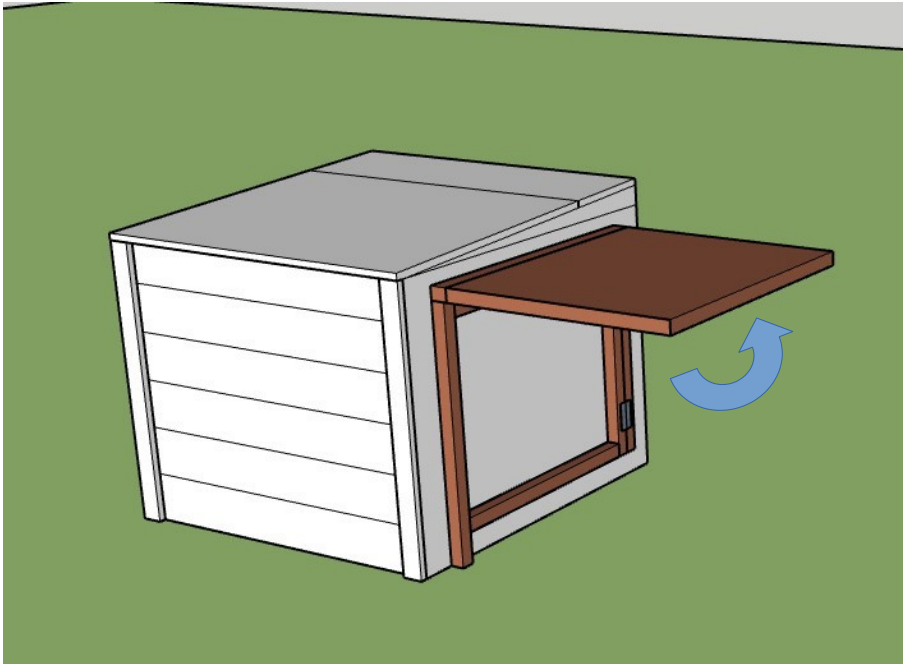
Balcon ou jardinière pour les pollinisateurs

Tuto DIY Tablette dépliant fixée sur le composteur

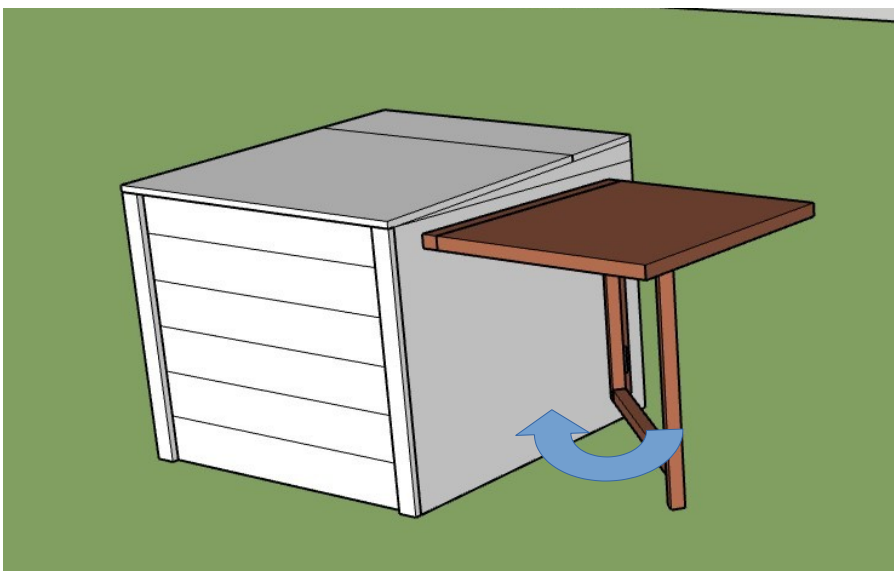


Principe :

Table repliée

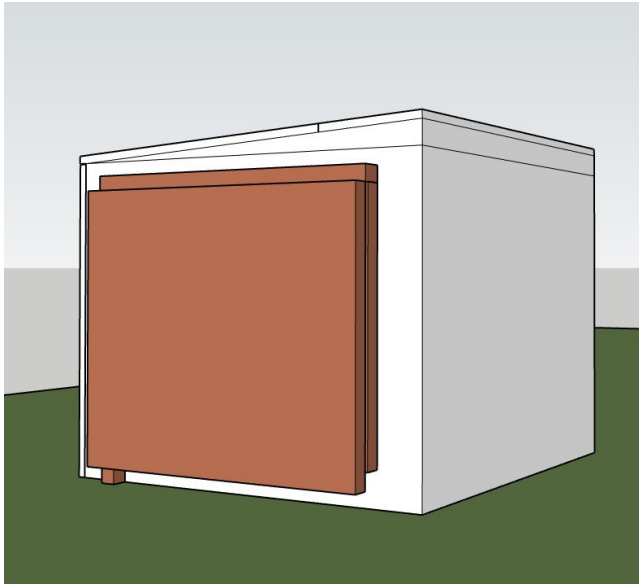


Soulever la tablette



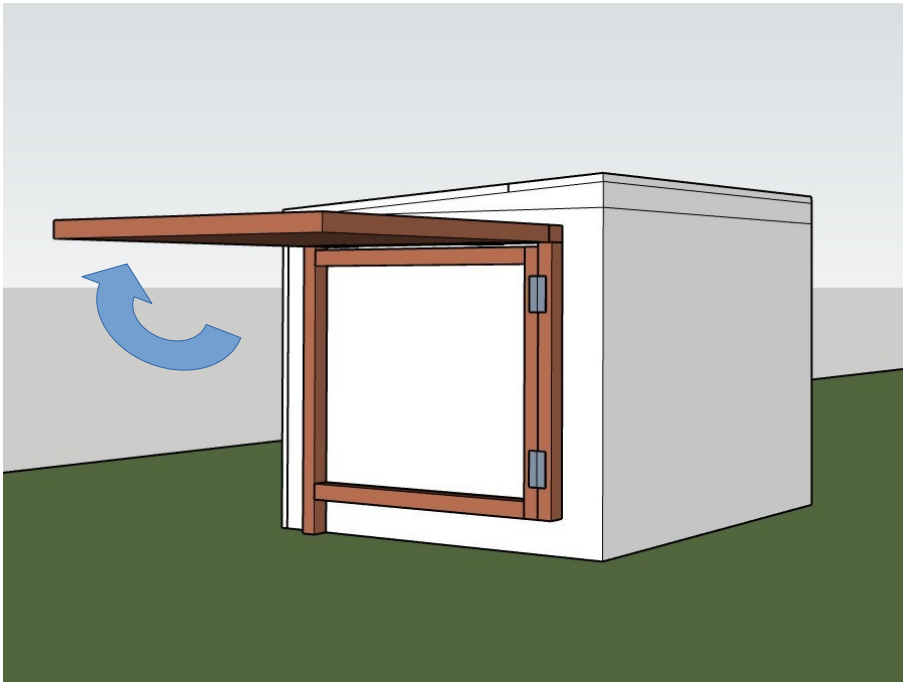
Déplier le pied pour
fixer la tablette

Tuto DIY Tablette dépliant fixée sur le composteur

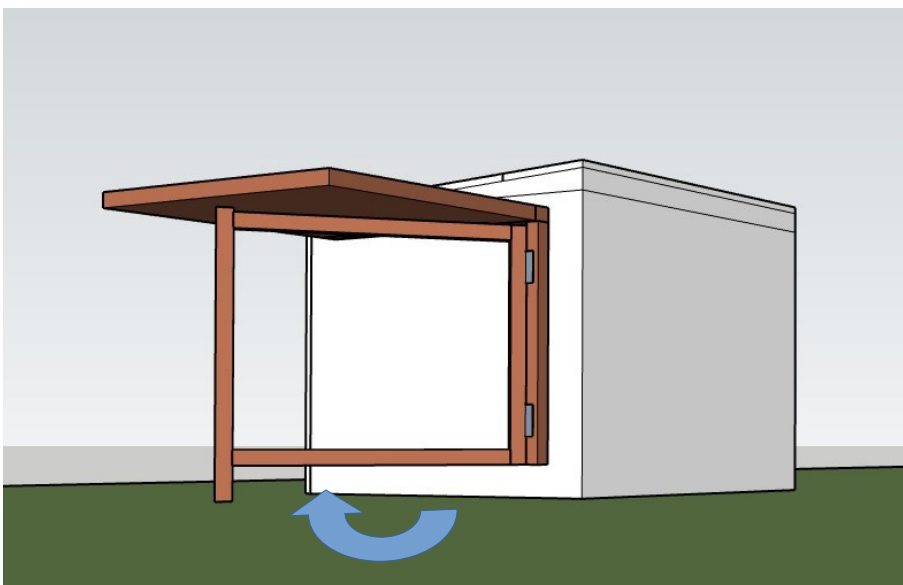


Principe :

Table repliée



Soulever la tablette



Déplier le pied pour
fixer la tablette

Mode d'emploi : fabrication de la tablette dépliant

les outils : perceuse, Visseuse, Equerre ; Scie,

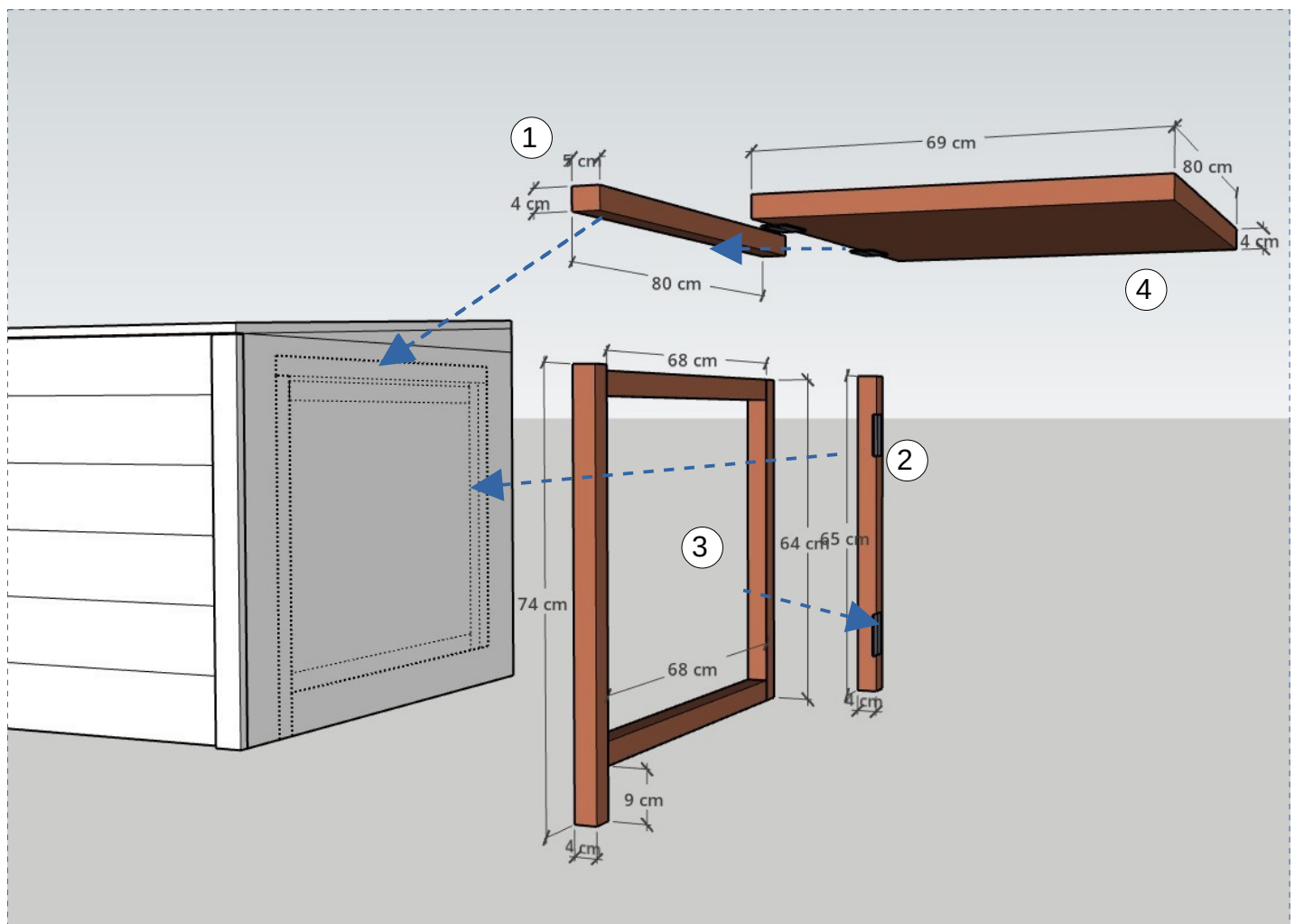
le matériel : tablette en bois ; tasseaux brut, vis à bois cruciformes, 4 charnières pivot

①

Tasseau en bois à fixer horizontalement sur le composteur

④

Tablette dépliant :
à fixer sur le tasseau horizontal à l'aide de charnières



③

Pied de table à déplier :
> à fabriquer à l'aide de 4 tasseaux en bois
> ensuite fixer sur le tasseau vertical à l'aide de charnières

②

Tasseau en bois à fixer verticalement sur le composteur
> servira à tenir le pied de table

Idées DIY

Jardinière dans le prolongement du composteur



<https://blog.swap-europe.com/inspiration-swap-maison-jardin/categorie-jardin/pratiques-jardinage-vert/composteur-diy/>

Mode d'emploi : Fabriquer une jardinière en palettes dans le prolongement du composteur

Dans le même ordre d'idée, confectionner votre jardinière, aux dimensions que vous voulez et à un coût sûrement moins élevé que celui pratiqué en magasin. Un bel avantage des palettes non traitées : elles sont la plupart du temps en bois de pin sylvestre, épicéa ou Douglas. Donc naturellement imputrescibles.

Les outils : Visseuse, Equerre ; Scie, Tenaille

le matériel : 1 palette, 1 tasseau brut, 1 bâche en plastique, vis à bois cruciformes (45 mm)
4 roulettes (si vous souhaitez une jardinière amovible)

Récupérez les planches en démontant la palette, traverses et longueurs

Vissez deux plots de palette à l'extrémité de deux planches afin de former les pieds

Fermez le fond de la jardinière.

Fixez une dernière traverse, fixez-la aux deux autres à l'aide de tasseaux.

Fixez des tasseaux aux quatre angles de la caisse et à la verticale.

Clouez les quatre côtés avec le fond

Votre jardinière doit pouvoir supporter le poids de la terre des fleurs. N'oubliez qu'une terre mouillée est toujours plus lourde qu'une terre sèche.

Imperméabilisez le fond de la jardinière avec une bâche. Certains grands sacs bleus et suédois conviennent idéalement pour ça J. Veillez à l'installer jusqu'à mi-hauteur de la jardinière (et éviter ainsi d'inonder la terrasse au moment d'arroser

N'oubliez pas de percer la bâche au –dessus des espaces inter-planches du fond afin de laisser l'eau s'évacuer et non stagner

Remplissez votre jardinière de terreau + billes d'argile

Votre jardinière peut être peinte par les enfants, et les adultes planteront ce qu'ils veulent.

Source: <https://blog.swap-europe.com/inspiration-swap-maison-jardin/categorie-jardin/pratiques-jardinage-vert/composteur-diy/>



Comment choisir les palettes ?

Il y en a des rouges, des bleues, des siglées « EUR » ou « EPAL » ... Laissez celles-là de côté, elles appartiennent au circuit des transporteurs, donc réutilisables, et sont en plus traitées chimiquement.

Privilégiez les palettes non consignées et non traitées, aux planches assez rapprochées. Là aussi, vous verrez des palettes estampillées HT (pour Haute Température) ou BM (Bromure de Méthyle), qui est un traitement chimique. Evitez si possible d'utiliser ces dernières.

Idées DIY à base de palettes



<https://www.cotemaison.fr/idees-deco/atelier-deco/diy-creer-une-jardiniere-avec-une-palette-en-bois-10642>



Jardinières à fixer sur le composteur



<https://www.etsy.com/fr/listing/1281911401/jardiniere-en-palette-de-bois-o-jardin>

Tabourets pour les moments conviviaux



<https://fr.pinterest.com/pin/348536458633924599/>

Idées DIY

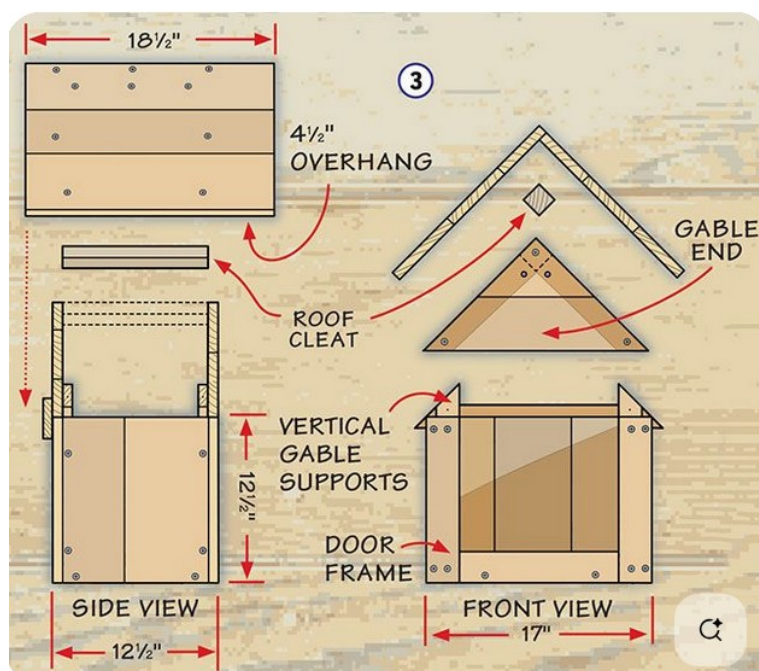
Boite à livre et à jeux à fixer sur le composteur



<https://www.poigny-la-foret.fr/mon-quotidien/bien-vivre-ensemble/boite-a-livres/>



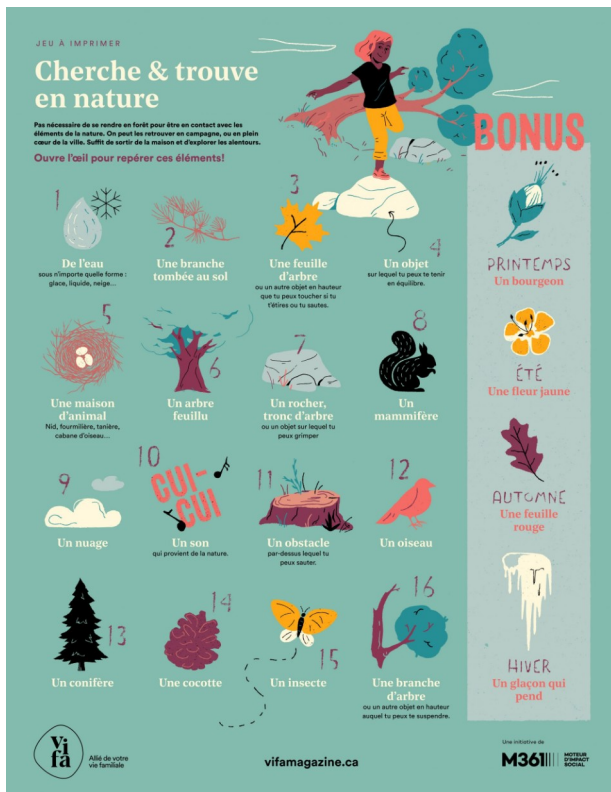
<https://enviedequartier.wordpress.com/boite-a-livres/#jp-carousel-731>



<https://fr.pinterest.com/pin/9499849209302349/>

Idées DIY

Jeux à faire soi même et à jouer dans le jardin > à stocker dans la boîte à jeux



« Cherche
et trouve »
jardin

<https://vifamagazine.ca/vifa/favoriser-le-jeu-exterieur-actif-chez-les-enfants/>

Tuto DIY

Décorer le composteur de manière ludique



Fresque en peinture

<https://www.smectom.fr/compostage-partage/>



Tableau noir extérieur pour messages, quiz de la semaine,... :

Matériel

- Feuille de contreplaqué Select 3/4x4 de 8 pi
- 2x3 en bois traité de 8 pi (3)
- Peinture à tableau, noir
- Ensemble d'accessoires de peinture
- Peinture extérieure, blanc
- Vis à bois traité de 1 3/4 po
- Boîte aux lettres en plastique

Outils

- Longue règle ou niveau de 4 pi
- Scie
- Perceuse et embouts de vissage
- Support universel
- Serres

<https://www.rona.ca/fr/atelier/projets-a-faire-soi-meme/tableau-noir-exterieur>

Tuto DIY

Balcon ou jardinière pour les pollinisateurs

Pourquoi planter sur son balcon est-il un geste écologique ?

Planter sur son balcon permet de créer des refuges pour la faune urbaine, en particulier les insectes pollinisateurs qui participe activement à la protection de la biodiversité.

Comment protéger la biodiversité en ville ?

En choisissant des plantes locales et mellifères pour vos jardinières, vous attirez pollinisateurs et oiseaux. C'est une façon simple et efficace de protéger la biodiversité sans quitter votre logement.

Conseils de réalisation :


- Choisir les plantes en fonction de l'exposition de votre espace et de sa taille.
- Utiliser du terreau sans tourbe.
- Se servir du compost produit par votre composteur pour fertiliser vos jardinières.
- Arroser avec modération



<https://www.fnh.org/planter-balcon-biodiversite/>

Proposition de plantes à mettre sur votre balcon ou dans votre jardin :

Issu de LE GUIDE DES JARDINIÈRES DE PRINTEMPS de la Fondation pour la nature et l'homme

NOM COMMUN	NOM LATIN	PÉRIODE DE FLORAISON	APPORT POUR LA BIODIVERSITÉ	COULEURS DES FLEURS	TAILLE ADULTE	USAGES
Bourrache officinale	<i>Borago officinalis</i>	JUIN ↔ SEPT	Nectarifère		30 – 60 cm	 
Fenouil	<i>Foeniculum vulgare</i>	AOÛT ↔ SEPT	Nectarifère		50 – 150 cm	 
Lavande	<i>Lavandula angustifolia</i>	JUIN ↔ AOÛT	Nectarifère, Mellifère		30 – 80 cm	  
Lierre grimpant	<i>Hedera helix</i>	SEPT ↔ OCT	Nectarifère, Mellifère (tardive), Refuge	 	plusieurs mètres	/
Marguerite	<i>Leucanthemum inculturnum</i>	MAI ↔ OCT	Nectarifère		30 – 100 cm	/
Menthe verte *	<i>Mentha spicata</i>	JUIN ↔ SEPT	Nectarifère	 	30 – 90 cm	  
Myosotis	<i>Myosotis scorpioides</i>	MAI ↔ SEPT	Nectarifère		15 – 50 cm	/
Origan	<i>Origanum vulgare</i>	JUIL ↔ SEPT	Nectarifère	 	30 – 100 cm	  
Orpin Blanc	<i>Sedum album</i>	AOÛT ↔ OCT	Nectarifère (tardive)		5 – 15 cm	/
Plantain lancéolé	<i>Plantago lanceolata</i>	AVRIL ↔ SEPT	Pollinifère	/	15 – 50 cm	 
Romarin	<i>Rosmarinus officinalis</i>	MARS ↔ JUIN	Nectarifère	 	50 – 150 cm	  
Sauge des prés	<i>Salvia pratensis</i>	MAI ↔ JUIN	Nectarifère		30 – 60 cm	 
Scabieuse des champs	<i>Knautia arvensis</i>	JUIN ↔ AOÛT	Nectarifère		30 – 80 cm	/
Sédum remarquable *	<i>Hylotelephium spectabile</i>	JUIN ↔ OCT	Nectarifère	  	30 – 60 cm	/
Silène commun	<i>Silene vulgaris</i>	AVRIL ↔ AOÛT	Nectarifère		30 – 60 cm	/
Thym précoce	<i>Thymus praecox</i>	MAI ↔ AOÛT	Nectarifère, Mellifère	 	5 – 20 cm	  
Vipérine commune	<i>Echium vulgare</i>	MAI ↔ SEPT	Nectarifère	 	20 – 50 cm	/

En vrac :



<https://ankoubricole.webador.fr/product/8759516/jeu-de-morpion>

