

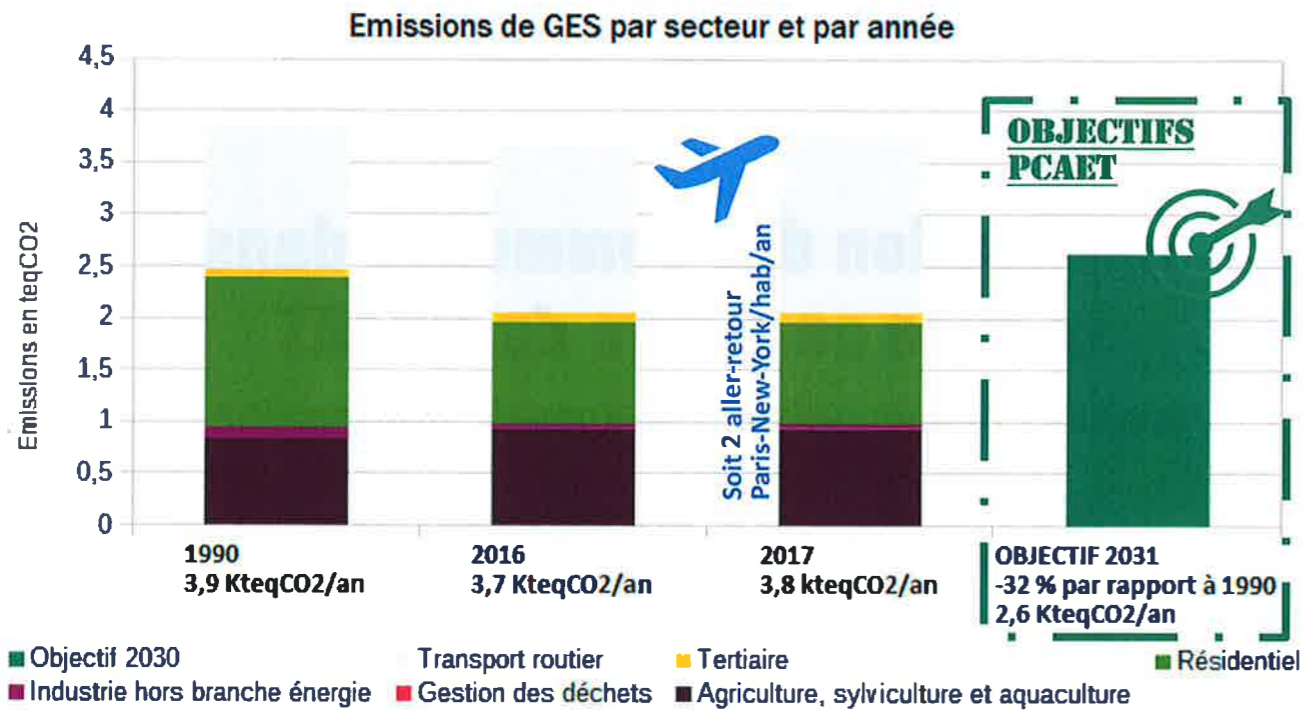
SAINT AUPRE

1144 habitants Soit 1,2% de la pop. de la CAPV

Indicateurs de performance de la commune

Les données communales présentées ci-après proviennent de l'ORCAE (Observatoire Régional Climat Air Énergie) et de Corine land cover qui est une base de données européenne d'occupation biophysique des sols (dernières données disponibles : Année 2017).

Quantité de GES (Gaz à Effet de Serre) émis par la commune en kteq CO2



Capacité d'absorption sur la commune selon les types de terres

Chaque année, les forêts, cultures et prairies de la commune absorbent une partie des GES et les stockent tant que ces terres ne sont pas artificialisées.



A Saint Aupre, il y a 378ha de prairies et 596ha de forêts. Grâce à cela, le territoire communal absorbe 7,28ktCO2/an. Soit 192 % de ce qui a été émis en 2017.

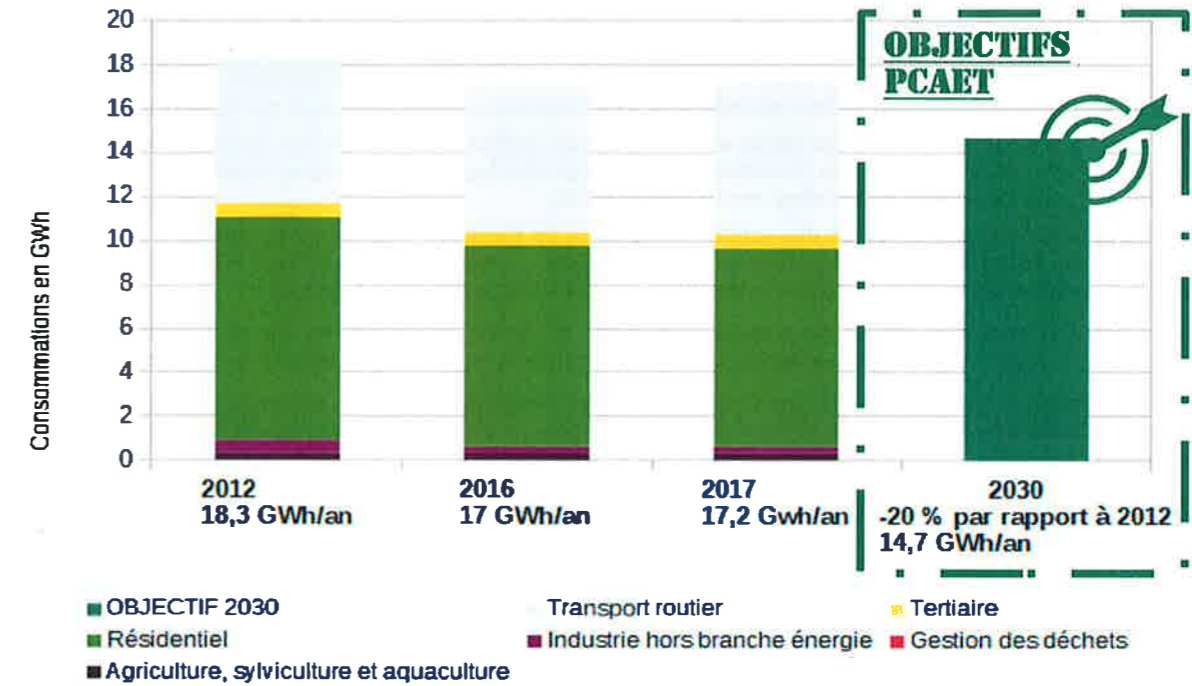
A SAVOIR :

Lorsque 1ha de forêt est transformé en zone agricole, ce sont 2,75tCO2 supplémentaires qui sont émis par an.

Si cette même surface de forêt devient une zone artificialisée, ce sont 48,33 tCO2 qui sont émis chaque année

PAYS VOIRONNAIS

Consommation d'énergie de la commune par secteur et par année en GWh



Production en énergies renouvelables (EnR) de la commune

